

ここから
温根内ビジターセンターまで
3km

釧路市湿原展望台遊歩道 & 鶴居軌道コース図

広大な湿原を眺めながら歩きます。

1.5 km

温根内ビジターセンターまで
ずっと直線です。

釧路湿原探勝歩道(旧鶴居軌道跡)



北斗遺跡復元住居

湿地帯でヤチボウズ
が見れます。

急階段に
気をつけましょう。

サテライト展望台
ここからの眺めが最高!
海拔67m

丹頂広場
海拔72m

630m



あおさぎ広場

300m

350m

300m

1.1km

はばたき広場

100m

100m

ひだまり広場
一周コースの中で
一番低いところ。
海拔27m



つり橋

200m

ゆらゆら楽しいつり橋です。

北斗遺跡展示館

WC

サテライト展望台まで
バリアフリー木道です。

右回りコースは
サテライト展望台まで
ほぼ平坦で、ユーター
ンに適しています。

こもれびの階段
急な階段です

湿原周辺の遺跡資料が
展示。観覧無料。

鶴居村
温根内ビジターセンター方面

700m

350m

こもれび広場

遊歩道おすすめプラン

時間のない方 (バリアフリーコース) 右回りコースをサテライト展望台まで往復。(2.2km 30分)

一周したい方 +
左回りでじっくりウォーキング
(2.5km 60分)

湿原をじっくり堪能したい方
鶴居軌道コースまで足をのばして、ロ
ングランウォーキング
(4.4km 1時間30分)

出入口

出入口

左回りコースは、ひだまり広場まで下りが続き、徐々に上ります。(1周するには適しています)

出入口

WC

展望台

海拔84m

駐車場

たんちょう舞ロード

釧路市方面



サテライト展望台

釧路市温根内ビジターセンター木道&釧路湿原探勝路コース図

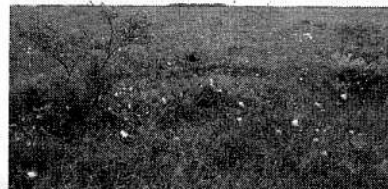
遊歩道おすすめプランその①

温根内木道Cコース + 釧路湿原探勝路
+ 釧路湿原展望台遊歩道(別地図参照)

約6~7km(90分~120分)



見通しの良い
草原のような風景です。
タンチョウ、エゾシカなどが
見れる時もあります。



釧路湿原探勝路

「美しい日本の歩きたくなる道 500選」
(事務局 日本ウォーキング協会)に
選ばれた散策路。昭和40年代まで
活用されていた村営軌道を整備した
もの。



遊歩道おすすめプランその②

温根内木道**のみ**の散策
温根内ビジターセンター出発し一周して
温根内ビジターセンター到着の場合

- Aコース: 約500メートル(15分)
- Bコース: 約2.0km(30~40分)
- Cコース: 約3.0km(45分~60分)

※ 温根内ビジターセンター
開館時間 10時~17時(4月~10月)
10時~16時(11月~3月)
休館日 火曜日



ハンノキ林が広がります。

夏にはヘイケボタルが
見られます。

バリアフリー木道
(大きな高低差は
ありません。)

釧路湿原探勝歩道(旧鶴居軌道跡)

緩やかな階段です

出入口

温根内
ビジターセンター
駐車場

阿寒バス
バス停

森が広がる丘陵地帯です。

釧路湿原探勝路は木道ではありません。
雨などの後は足元が悪くなりますので、
歩きやすい靴でお越しください。