

# 摩周駅

Mashū Station

美味をめくり、足湯でゆったり。

肉、蕎麦、甘味など、はしごしたいグルメスポットが点在。  
ふたつの足湯スポットにも注目です。



## しまぎき社健牛に舌鼓 牛肉本舗くろ 弟子屈店

ホルスタイン×黒毛和牛の「ハーブ和牛」が人気。定食やハンバーグが味わえるランチタイムは、壺漬け牛肉と牛モモ肉がセットになった「得々定食」がおすすめ!

**1 牛肉本舗くろ 弟子屈店**  
住所/川上郡弟子屈町朝日1丁目3番9号  
TEL/015-486-7150  
営業時間/ランチ11:30~15:00、  
ディナー17:30~23:00  
(L.O.22:00)  
定休日/火曜日



脂がのって  
おいしい!

## 列車の待ち時間に最適 人形の家

外国の家を想像させるかわいい外観が目印。早朝から開店しているため、列車の待ち時間に利用している人も多い喫茶店。

**2 人形の家**  
住所/川上郡弟子屈町朝日1丁目5番17号  
TEL/015-482-2853  
営業時間/8:30~19:30  
(冬期間は18:00まで)  
定休日/木曜日



ケーキも  
おすすめ



## 「摩周そば」の手打ち蕎麦屋 手打ちそばの両国

特産品「摩周そば」が食べられます。天ざるなどの定番メニューはもちろん、かしわそばの汁にラーメンの麺が入った元祖「そばラーメン」も人気。

**3 手打ちそばの両国**  
住所/川上郡弟子屈町中央2丁目9番6号 TEL/015-482-3064  
営業時間/11:00~18:00 定休日/毎月2日



## 老舗和菓子店でお土産を 和洋菓子舗 更科

大正8年創業。地元を愛する店主が作る地元感あふれるお菓子が魅力。約40~50種類ほどの和洋菓子が並び、お土産選びに最適なお店です。

**4 和洋菓子舗 更科**  
住所/川上郡弟子屈町中央1丁目1番22号  
TEL/015-482-2212 営業時間/8:00~19:30 定休日/無休



## おすすめ モデルコース

食べ過ぎ注意!?



## 学生オススメPOINT!

「牛肉本舗くろ」ならではのハーブ牛はぜひ味わって! テレビなどで取り上げられている元祖「そばラーメン」も要チェックです。いっぱい食べたら足湯でゆったりくつろいで。



## 注目! 町の話スポット

町民と観光客の交流の場であり憩いの場でもある「足湯」でひと休みはいかが?

あし湯で  
ポカポカ温まる!

## 駅隣接のあったか足湯

摩周湖をイメージした浴槽がポイント。24時間利用可能なので、列車の待ち時間やドライブの途中などいつでも足湯でくつろげます。



**5 摩周駅あし湯 ぼっぼ湯**  
住所/川上郡弟子屈町朝日1丁目2番2号  
TEL/015-482-2642  
営業時間/24時間  
休館日/無休

新鮮な地元  
野菜も販売!



## お土産&休憩に

地産産の新鮮野菜や「和洋菓子舗 更科」のお菓子などを販売。お買物が終わったら足湯で休憩しましょう。24時間対応の明るく清潔なトイレも自慢。

**6 道の駅 摩周温泉**  
住所/川上郡弟子屈町湯の島3丁目5番5号  
TEL/015-482-2500  
営業時間/8:00~18:00(5~10月)、  
9:00~16:00(11~4月)、  
24時間対応トイレ・足湯  
休館日/12/30~1/3



# 川湯温泉駅 Kawayu-Onsen Station

眼前に硫黄山、美味しい、楽しいがそろった駅。

女子人気ナンバー1の駅。足湯で癒し、グルメで満たし、雑貨で楽しむ。正面に見える大きな硫黄山は迫力満点！

馬車で観光できる！



ゆっくり自然を満喫  
季節運行の「馬車」

白つつじ(6月)、紅葉(10月)の時期に、街中をめぐりながら季節を感じられる「馬車」が運行します。冬2月は「馬そり」で硫黄山の裏側へ。

(一社)摩周湖観光協会

住所/弟子屈町中央1丁目5-1 TEL/015-482-2200  
営業時間/9:00~17:00

学生オススメPOINT!

馬に乗って優雅に町を散策。  
こんな体験はなかなかできないかも!  
季節限定なので、ぜひその時期に来てみてください!



## 川湯温泉駅周辺 拡大MAP



ACCESS

JR 川湯温泉駅 ↔ 川湯温泉街

バスで約10分

(お問い合わせ)  
阿寒バス TEL/0154-37-2221



## オススメ川湯グルメ!

地元民にも人気のスイーツ、ランチ。ここでしか味わえないグルメぞろい。また食べたくなる絶品に出会えます。



雑貨&天然酵母パン

見るだけでも楽しい



名物! ビーフシチュー



摩周ブルー色がきれい!

「摩周ラムネ」

朝焼きの天然酵母パンは数量限定のため売切御免! 毎日の生活が楽しくなるような雑貨も勢揃いしています。

1 生活雑貨・ぱん PANAPANA

住所/弟子屈町JR川湯温泉駅前 TEL/015-483-3188  
営業時間/10:00~18:00(冬期 17:00まで)  
定休日/水曜日、第4火曜日

レトロな雰囲気か漂う駅舎カフェの人気メニュー。1日かけてじっくり煮込まれた特製シチューは本格的な味わいです。

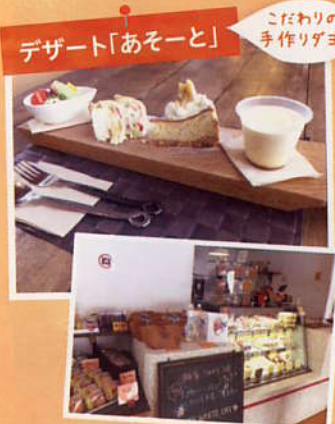
2 オーチャードグラス

住所/弟子屈町JR川湯温泉駅内 TEL/015-483-3787  
営業時間/10:00~18:00(ラストオーダー 17:30)  
定休日/火曜日(夏シーズン中は無休)

地元の酒屋さんの手作りラムネ。見た目もど越しも爽やかです。摩周湖とヒグマをイメージしたラベルにも注目!

3 西沢商店

住所/弟子屈町JR川湯温泉駅前 TEL/015-483-2347  
営業時間/9:00~19:00(日曜日のみ10:00~17:00) 定休日/火曜日



デザート「あそと」

こだわりの手作りデョ!



川湯温泉街「足湯」でピザ

温泉街にある硫黄泉の足湯。東屋もあるためゆったり過ごせます。ピザやドリンクの前で楽しいゴハンを。

5 川湯温泉街「足湯」

住所/弟子屈町川湯温泉園地

ピザの  
出前はココ!

アートギャラリー&カフェ・バー  
ふしぎや

住所/弟子屈町川湯温泉3-1-8  
TEL/015-486-7773  
営業時間/10:00~0:00 定休日/月曜日

素材の美味しさを追求した店主おまかせの超うまケーキセット。自分で選んだケーキを店内で食べてもOK!

4 森のホール

(スイーツ・ドゥ・ブラック・カフェ/森カフェ)

住所/弟子屈町JR川湯温泉駅前  
TEL/015-483-2906 営業時間/9:30~18:00  
定休日/火曜日、第2・第4木曜日

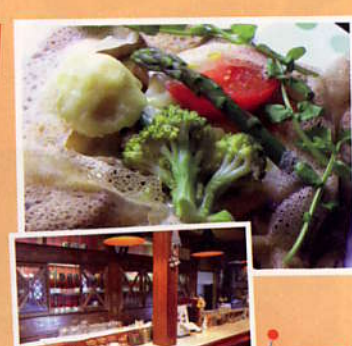


どでかザンギ定食

サクサクの衣とジューシーな肉の旨さが絶妙。味もボリュームも満足できます。川湯温泉街まで来てみる価値あり!

6 味どころ三三五

住所/弟子屈町川湯温泉1-4-10  
TEL/015-483-3355  
営業時間/11:30~14:00、18:00~ラスト  
定休日/月曜日(変更もあり)



「摩周ガレット」

季節の地場産野菜とチーズを摩周産そば粉のクレープで包んだ、ココでしか味わえないガレット。摩周産ポテトのスープと摩周産小麦のパンも一緒に。

7 カフェレストラン ノーブル

住所/弟子屈町川湯温泉1-4-8  
TEL/015-483-3418  
営業時間/10:30~21:30(夏期)、11:00~21:00(冬期)  
定休日/木曜日